

Seaside Beach House[®]

Instructions / Anleitung / Instrucciones / Istruzioni



3+

Battery installation / Installation des piles /
Einbau der Batterien / Instalación de pilas / Installazione delle pile:

Battery Compartment Location Le compartiment à piles/Lage des Batteriefachs/Ubicación del compartimento de las pilas/ Ubicazione del vano pile

(EN): The battery compartment is located at the top left corner of the folding bed.
(FR): Le compartiment à piles se situe dans le coin supérieur gauche du lit pliant.
(DE): Das Batteriefach befindet sich in der oberen linken Ecke des Faltbetts.
(ES): El compartimento de las pilas es localizado en la esquina izquierda de la parte superior de la cama plegable.
(IT): Il vano pile è localizzato all'angolo della parte superiore del letto pieghevole.

Step/Étape/Schritt/Etapa/Fase 1

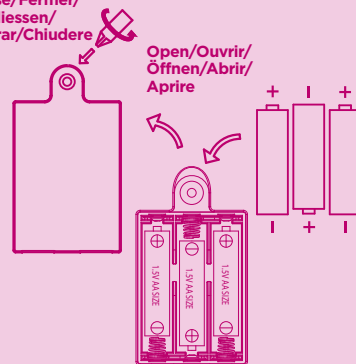
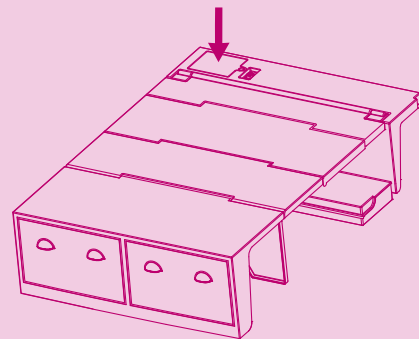
(EN): Open the battery cover with a screw driver. Install 3 x 1.5V AA batteries and follow the polarity.
(FR): Ouvrez le couvercle du compartiment à piles à l'aide d'un tournevis. Installez trois piles AA de 1,5 V en respectant la polarité.
(DE): Das Batteriefach mit einem Schraubendreher öffnen. 3 x 1.5V AA-Batterien unter Beachtung der Polarität einlegen.
(ES): Abre la tapa de las pilas con un conductor de destornillador. Instala 3 pilas AA de 1.5V AA respetando la polaridad.
(IT): Apri il coperchio del vano pile con un cacciavite. Installa 3 pile AA da 1.5V e rispettare la polarità.

Step/Étape/Schritt/Etapa/Fase 2

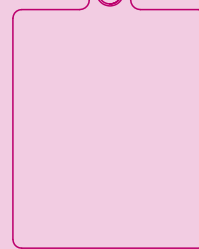
(EN): Product is shipped on Try Me Mode. Slide the switch to Play Mode.
(FR): L'article est expédié au mode Try me. Place l'interrupteur au mode Play pour jouer.
(DE): Das Produkt wird in Prober-Modus geliefert. Schalter auf Spiel-Modus (Play Mode) schieben.
(ES): El producto es enviado sobre modo Try me (Pruébame). Desliza el interruptor para el modo Play (Juega).
(IT): Il prodotto è inviato sul modo Try me (Provami). Far scorrere l'interruttore al modo Play (Giocare)

Close/Fermer/
Schliessen/
Cerrar/Chiudere

Open/Ouvrir/
Öffnen/Abrire/
Aprire

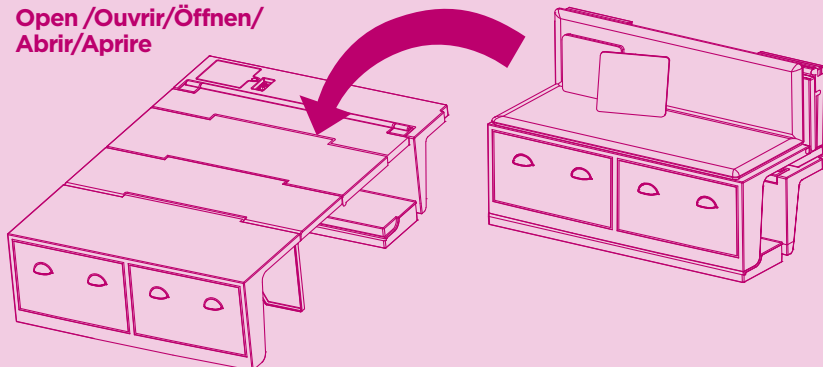


TRY ME OFF PLAY NIGHT LIGHT



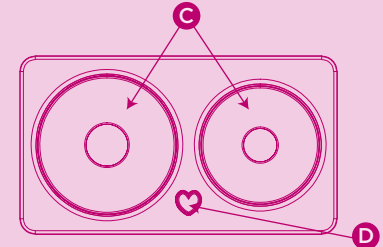
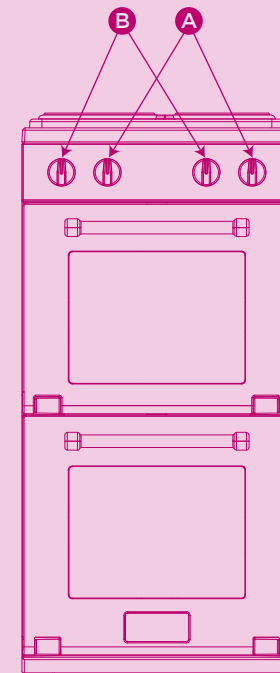
Folding bed / Lit pliant / Klappbett / Cama plegable / Letto pieghevole:

Open /Ouvrir/Öffnen/
Abrire/Aprire



(EN): Please remove all packaging materials before giving to children.
(FR): Veuillez retirer tout l'emballage avant de donner le produit à des enfants.
(DE): Vor Übergabe an Kinder bitte sämtliches Verpackungsmaterial entfernen.
(ES): Por favor quita todos los materiales del embalaje antes de darlo a los niños.
(IT): Per favore rimuovi tutti i materiali dell'imballaggio prima di darlo ai bambini.
(NL): Verwijder de verpakking voordat het product aan een kind wordt gegeven.
(DK): Fjern alt emballagemateriale, inden det gives til børn.
(SE): Ta bort allt förpackningsmaterial innan du ger till barn.
(PL): Przed podaniem dzieciom należy usunąć wszystkie materiały opakowaniowe.
(GR): Αφαιρέστε όλα τα υλικά συσκευασίας πριν τα δώσετε σε παιδιά.
(AR): يرجى إزالة جميع مواد التغليف والتعبئة قبل إعطائها للأطفال.

Stove / Cuisinière / Herd / Cocina / Cucina:



- A** Turn A knobs to activate burner sizzling sounds.
- B** Turn B knobs to activate timer sound.
- C** Press burners for sizzling sound. Press again to stop.
- D** Heart light goes on when burners are pressed.

- A** Drehen Sie die A Knöpfe, um den brennenden Brenner zu aktivieren.
- B** Drehen Sie B Knöpfe, um den Timer-Sound zu aktivieren.
- C** Drücken Sie die Brenner für zischenden Ton. Drücken Sie erneut, um zu stoppen.
- D** Das Herz geht an, wenn die Brenner gedrückt werden.

- A** Gire A perillas para activar los sonidos chisporroteantes del quemador.
- B** Gire B perillas para activar el sonido del temporizador.
- C** Presione los quemadores para obtener un sonido chisporroteante. Presione nuevamente para detenerse.
- D** La luz del corazón se enciende cuando se presionan los quemadores.

- A** Ruota A manopole per attivare i suoni frizzanti del bruciatore.
- B** Ruota B manopole per attivare il suono del timer.
- C** Premere i bruciatori per ottenere un suono frizzante. Premere di nuovo per interrompere.
- D** La luce del cuore si accende quando vengono premuti i bruciatori.

BD37980/BD37980Z

