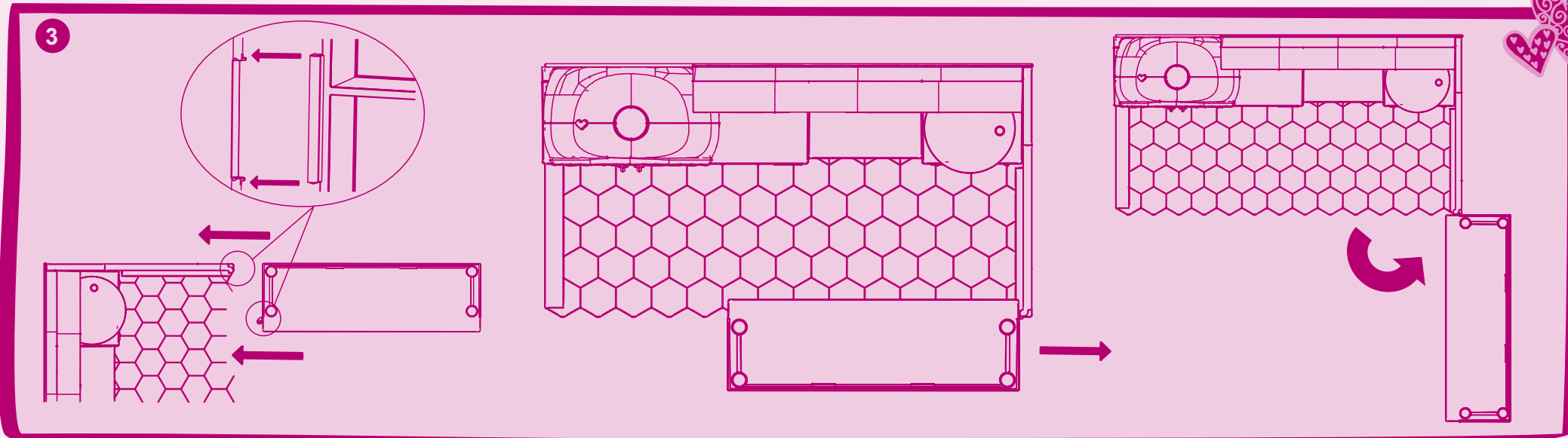
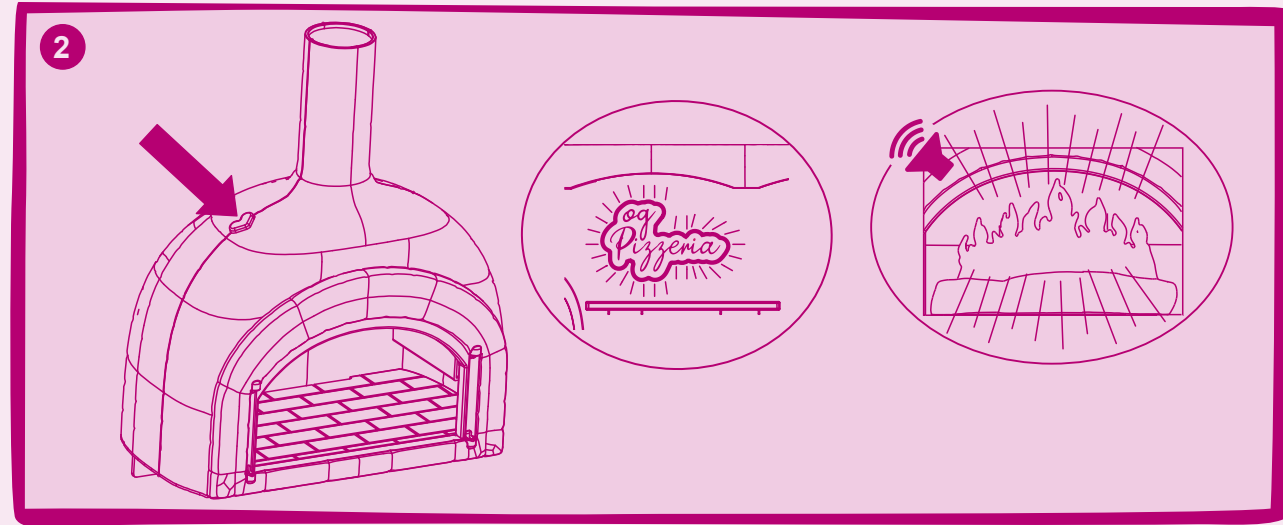
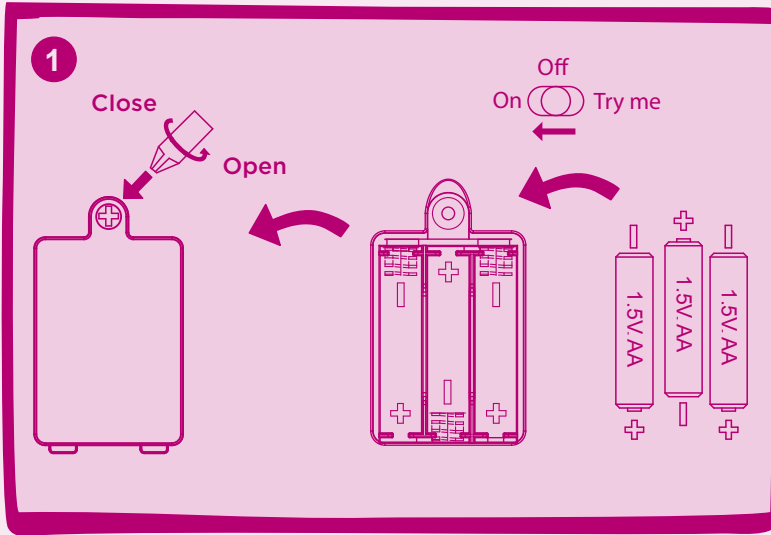


OG Easy Cheesy Pizzeria™

Instructions • Instrucciones • Anleitung • Instrucciones • Istruzioni

our generation®



WARNING:
CHOKING HAZARD - Small parts.
Not for children under 3 years.

AVERTISSEMENT:
RISQUE DE SUFFOCATION -
Petites pièces. Ce produit n'est
pas recommandé pour
les enfants de 3 ans et moins.

(EN): Please remove all packaging materials before giving to children.
(FR): Veuillez retirer tout l'emballage avant de donner le produit à des enfants.
(DE): Vor Übergabe an Kinder bitte sämtliches Verpackungsmaterial entfernen.
(ES): Por favor quita todos los materiales del embalaje antes de darlo a los niños.
(IT): Per favore rimuovi tutti i materiali dell'imballaggio prima di darlo ai bambini.
(NL): Verwijder de verpakking voordat het product aan een kind wordt gegeven.
(DK): Fjern alt emballagemateriale, inden det gives til børn.
(SE): Ta bort allt förpackningsmaterial innan du ger till barn.
(PL): Przed podaniem dzieciom należy usunąć wszystkie materiały opakowaniowe.
(GR): Αφαιρέστε όλα τα υλικά συσκευασίας πριν τα δώσετε σε παιδιά.
(AR): يرجى إزالة جميع مواد التغليف والتعبئة قبل إعطائها للأطفال.

(EN): WARNING: SMALL PARTS - CHOKING HAZARD. Not suitable for children under 3 years.
(FR): ATTENTION: PETITS ÉLÉMENTS - DANGER D'ÉTOUFFEMENT. Ne convient pas aux enfants de moins de 3 ans.
(DE): ACHTUNG: KLEINE TEILE - ERSTICKUNGSGEFAHR. Nicht für Kinder unter 3 Jahren geeignet.
(ES): ¡ADVERTENCIA! PIEZAS PEQUEÑAS - PELIGRO DE ATRAGANTAMIENTO. No apropiado para niños menores de 3 años.
(IT): AVVERTENZA: RISCHIO DI SOFFOCAMENTO DI PICCOLE PARTI. Non adatto a bambini di età inferiore a 3 anni.
(NL): WAARSCHUWING: KLEINE ONDERDELEN - VERSTIKKINGSGEVAAR. Niet geschikt voor kinderen jonger dan 3 jaar.
(DK): ADVARSEL!: SMÅ DELE - FARE FOR AFKØKNING. Ikke egnet til børn under 3 år.
(SE): VARNING: KVÄVNINGSRISK - Små delar. Inte för barn under 3 år.
(PL): OSTRZEŻENIE! MAŁE ELEMENTY - NIEBEZPIECZENSTWO ZADŁAWIENIA. Nieodpowiednie dla dzieci w wieku poniżej 3 lat.
(GR): ΠΡΟΣΟΧΗ ΚΙΝΔΥΝΟΣ ΠΙΝΙΜΟΥ - Περιέχονται Μικρά Μέρη. Δεν είναι κατάλληλο για παιδιά ηλικίας κάτω των 3 ετών.
(AR): تحذير: خطر الاختناق لأن المنتج يحتوي على أجزاء صغيرة. لا يناسب الأطفال دون 3 سنوات.

BD37960/BD37960Z

OG Easy Cheesy Pizzeria™

(EN): BATTERY ADVICE

3 x AA (1.5V) batteries included. Non-rechargeable batteries are not to be recharged. Rechargeable batteries are to be removed from the toy before being charged. Rechargeable batteries are only to be charged under adult supervision. Different types of batteries or new and used batteries are not to be mixed. Only batteries of the same or equivalent type as recommended are to be used. Batteries are to be inserted with the correct polarity. Exhausted batteries are to be removed from the toy. The supply terminals are not to be short-circuited. Use alkaline batteries for longer play time.

(FR): CONSEILS RELATIFS AUX PILES

Nécessite 3 x AA (1.5V). Batteries incluses. Les piles non rechargeables ne doivent pas être rechargées. Les piles rechargeables doivent être retirées du jouet avant d'être chargées. Les batteries rechargeables ne doivent être chargées que sous la surveillance d'un adulte. Différents types de piles ou piles neuves et usagées ne doivent pas être mélangées. Seules des piles du même type ou d'un type équivalent recommandé doivent être utilisées. Les piles doivent être insérées avec la polarité correcte. Les piles épuisées doivent être retirées du jouet. Les bornes d'alimentation ne doivent pas être court-circuitées. ATTENTION: lorsque les fonctions du module perdent de leurs performances, suivez attentivement les instructions pour installer de nouvelles piles.

(DE): BATTERIEBERATUNG

Benötigt 3 x AA (1.5V). Batterien enthalten. Nicht wiederaufladbare Batterien dürfen nicht aufgeladen werden. Wiederaufladbare Batterien müssen vor dem Laden aus dem Spielzeug entfernt werden. Wiederaufladbare Batterien dürfen nur unter Aufsicht von Erwachsenen aufgeladen werden. Verschiedene Batterietypen oder neue und gebrauchte Batterien dürfen nicht gemischt werden. Es dürfen nur Batterien des gleichen oder eines gleichwertigen Typs wie empfohlen verwendet werden. Batterien sind mit der richtigen Polarität einzulegen. Erschöpfte Batterien sind aus dem Spielzeug zu entfernen. Die Versorgungsklemmen dürfen nicht kurzgeschlossen werden. ACHTUNG: Wenn die Funktionen des Moduls an Leistung verlieren, befolgen Sie die Anweisungen sorgfältig, um neue Batterien einzulegen.

(ES): CONSEJOS DE BATERÍA

Requiere 3 x AA (1.5V). Baterías incluidas. Las pilas no recargables no se deben recargar. Las pilas recargables deben retirarse del juguete antes de cargarlas. Las baterías recargables solo deben cargarse bajo la supervisión de un adulto. No se deben mezclar diferentes tipos de baterías o baterías nuevas y usadas. Solo se deben utilizar baterías del mismo tipo o equivalente al recomendado. Las baterías deben insertarse con la polaridad correcta. Las pilas gastadas deben quitarse del juguete. Los terminales de alimentación no deben cortocircuitarse. ATENCIÓN: Cuando las funciones del módulo pierden rendimiento, siga las instrucciones cuidadosamente para instalar baterías nuevas.

(IT): CONSIGLI PER LA BATTERIA

Richiede 3 batterie AA (1,5 V). Batterie incluse. Le batterie non ricaricabili non devono essere ricaricate. Le batterie ricaricabili devono essere rimosse dal giocattolo prima di essere caricate. Le batterie ricaricabili devono essere caricate solo sotto la supervisione di un adulto. Diversi tipi di batterie o batterie nuove e usate non devono essere mischiati. Devono essere utilizzate solo batterie dello stesso tipo o equivalente a quelle consigliate. Le batterie devono essere inserite con la corretta polarità. Le batterie scariche devono essere rimosse dal giocattolo. I terminali di alimentazione non devono essere cortocircuitati. ATTENZIONE: quando le funzioni del modulo perdono prestazioni, seguire attentamente le istruzioni per installare nuove batterie.

Please retain this information for future reference. Conserver soigneusement ces instructions pour consultations ultérieures. Für künftige Verwendung aufbewahren. Por favor, guarde esta información para referencia futura. Si prega di conservare queste informazioni per riferimento futuro. Bewaar deze informatie voor toekomstig gebruik. Gem venligst denne information for fremtidig brug. Spara denna information för framtida referens. Prosimy o zachowanie tych informacji na przyszłość. Διατηρήστε αυτές τις πληροφορίες για μελλοντική αναφορά. يرجى الاحتفاظ بهذه المعلومات للرجوع إليها في المستقبل.

(NL): BATTERIJADVIES

Verest 3 X AA (1,5V). Inclusief batterijen. Niet-oplaadbare batterijen mogen niet worden opgeladen. Oplaadbare batterijen moeten uit het speelgoed worden verwijderd voordat ze worden opgeladen. Oplaadbare batterijen moeten alleen worden opgeladen onder toezicht van volwassenen. Verschillende soorten batterijen of nieuwe en gebruikte batterijen mogen niet door elkaar worden gebruikt. Er mogen alleen batterijen van hetzelfde of een gelijkwaardig type worden gebruikt als aanbevolen. Batterijen moeten met de juiste polariteit worden geplaatst. Lege batterijen moeten uit het speelgoed worden verwijderd. De voedingsklemmen mogen niet worden kortgesloten. LET OP: Als de functies van de module minder goed werken, volg dan de instructies zorgvuldig op om nieuwe batterijen te plaatsen.

(DK): BATTERIÅDGVNING

Kræver 3 x AA (1,5 V). Batterier inkluderet. Ikke-genopladelige batterier må ikke genoplades. Genopladelige batterier skal fjernes fra legetøjet, inden de oplades. Genopladelige batterier oplades kun under opsyn af voksne. Forskellige batterityper eller nye og brugte batterier må ikke blandes. Der må kun bruges batterier af samme eller tilsvarende type som anbefalet. Batterier skal indsættes med den korrekte polaritet. Udtjente batterier skal fjernes fra legetøjet. Forsyningsterminalerne skal ikke kortsluttes. OBS: Når modulens funktioner mister ydeevne, skal du følge instruktionerne omhyggeligt for at installere nye batterier.

(SE): BATTERIANVISNING

Kräver 3 X AA (1,5 V). Batterier ingår. Icke-uppladdningsbara batterier ska inte laddas. Uppladdningsbara batterier ska tas bort från leksaken innan de laddas. Uppladdningsbara batterier får endast laddas under övervakning av vuxna. Olika typer av batterier eller nya och begagnade batterier får inte blandas. Endast batterier av samma eller motsvarande typ som rekommenderas ska användas. Batterier ska sättas in med rätt polaritet. Tömda batterier ska tas bort från leksaken. Försörjningsterminalerna får inte kortslutas. OBS! När modulens funktioner tappat prestanda, följ instruktionerna noggrant för att installera nya batterier.

(PL): WSKAZÓWKI DOTYCZĄCE AKUMULATORA

Wymaga 3 baterii AA (1,5 V). Zawiera baterie. Baterii jednorazowego użytku nie należy ładować. Akumulatory należy wyjąć z zabawki przed ładowaniem. Akumulatory mogą być ładowane tylko pod nadzorem osoby dorosłej. Nie należy mieszać różnych typów baterii ani baterii nowych i używanych. Należy używać tylko baterii tego samego lub równoważnego typu, jak zalecane. Baterie należy wkładać z zachowaniem właściwej biegunowości. Wyczerpane baterie należy wyjąć z zabawki. Nie wolno zwierać zacisków zasilania. UWAGA: Gdy funkcje modułu tracą wydajność, postępuj zgodnie z instrukcjami, aby zainstalować nowe baterie.

(GR): ΣΥΜΒΟΥΛΕΣ ΜΠΑΤΑΡΙΩΝ

Απαιτεί 3 X AA (1,5V). Περιλαμβάνονται μπαταρίες. Οι μη επαναφορτιζόμενες μπαταρίες δεν πρέπει να επαναφορτιστούν. Οι επαναφορτιζόμενες μπαταρίες πρέπει να ακριβεθούν από το παιχνίδι πριν φορτιστούν. Οι επαναφορτιζόμενες μπαταρίες πρέπει να φορτίζονται μόνο υπό την επίβλεψη ενηλίκων. Δεν πρέπει να αναμειγνύονται διαφορετικοί τύποι μπαταριών ή νέες και μεταχειρισμένες μπαταρίες. Πρέπει να χρησιμοποιούνται μόνο μπαταρίες του ίδιου ή ισοδύναμου τύπου όπως συστήνεται. Οι μπαταρίες πρέπει να τοποθετηθούν με τη σωστή πολικότητα. Οι εξαντλημένες μπαταρίες πρέπει να ακριβεθούν από το παιχνίδι. Τα τερματικά χροφοδοσίας δεν πρέπει να βραχυκυκλώνονται. ΠΡΟΣΟΧΗ: Όταν οι λειτουργίες της μονάδας χτίζουν την απόδοση, ακολουθήστε προσεκτικά τις οδηγίες για να εγκαταστήσετε νέες μπαταρίες.

(AR): تتطلب نصيحة البطارية (3 X 1,5 AA فولت) البطاريات وشملت. البطاريات غير القابلة لإعادة الشحن لا يجب إعادة شحنها. يجب إزالة البطاريات القابلة لإعادة الشحن من اللعبة قبل شحنها. يتم شحن البطاريات القابلة لإعادة الشحن فقط تحت إشراف الكبار. لا يجوز خلط أنواع مختلفة من البطاريات أو البطاريات الجديدة والمستعملة. يتم استخدام البطاريات من نفس النوع أو نوع مكافئ على النحو الموصى به فقط. يتم إدخال البطاريات بالطريقة الصحيحة، يجب إزالة البطاريات المستنفدة من اللعبة، لا يجب أن تكون محطات الإمداد قصيرة الدائرة. تنبيه: عندما تفقد وظائف الوحدة الأداء، اتبع التعليمات بعناية لترتيب بطاريات جديدة.

CAN ICES-3 (B)/NMB-3(B)

This device complies with Part 15 of the FCC Rules. Operation is subject to the following two conditions: (1) this device may not cause harmful interference, and (2) this device must accept any interference received, including interference that may cause undesired operation.

Caution: changes or modifications not expressly approved by the party responsible for compliance could void the user's authority to operate the equipment.

NOTE: This equipment has been tested and found to comply with the limits for a Class B digital device, pursuant to Part 15 of the FCC Rules. These limits are designed to provide reasonable protection against harmful interference in a residential installation. This equipment generates, uses and can radiate radio frequency energy and, if not installed and used in accordance with the instructions, may cause harmful interference to radio communications. However, there is no guarantee that interference will not occur in a particular installation. If this equipment does cause harmful interference to radio or television reception, which can be determined by turning the equipment off and on, the user is encouraged to try to correct the interference by one or more of the following measures:

- Reorient or relocate the receiving antenna.
- Increase the separation between the equipment and receiver.
- Connect the equipment into an outlet on a circuit different from that to which the receiver is connected.
- Consult the dealer or an experienced radio/TV technician for help.

Ce dispositif est conforme à l'article 15 des règlements du FCC. La manœuvre est sujette à ces 2 conditions : (1) ce dispositif ne causerait pas d'interférence et (2) ce dispositif devrait accepter toute interférence reçue, incluant l'interférence qui causerait une manœuvre non voulue.

Mise en garde : les changements ou modifications qui ne sont pas expressément approuvés par le responsable des conformités pourraient annuler. Le droit de l'utilisateur de manœuvrer cet appareil NOTE : Cet appareil a été testé et trouvé conforme aux limites de dispositifs digitaux de classe B selon l'article 15 des règlements de FCC. Ces limites sont conçues pour donner une protection raisonnable contre les interférences nocives dans une demeure résidentielle. Cet appareil génère, utilise et peut émettre des radiations d'énergie de fréquences radios et, s'il n'est pas installé et utilisé selon les instructions, pourrait endommager l'interférence des communications de radio. Il n'est cependant pas garanti de ne pas avoir d'interférence dans une installation particulière. Si cet appareil cause une interférence à la réception d'une radio ou télévision et qui peut être déterminé en allumant out éteignant l'appareil, l'utilisateur peut prendre les mesures suivantes pour le corriger :

- Orienter ou localiser de nouveau l'antenne réceptrice.
- Augmenter l'espace entre l'appareil et le récepteur.
- Connecter l'appareil à une prise différente de celle du circuit du récepteur.
- Consulter un concessionnaire ou un technicien de radio ou télévision pour obtenir de l'aide.

(EN): Waste electrical products and old batteries should not be disposed with household waste. Help protect the environment by reuse, recycling. Check with your local authority or retailer for recycling advice.

(FR): Les produits électriques ne doivent pas être mis au rebut avec les déchets ménagers. Merci des recycler dans les points de collecte prévus à cet effet. Adressez-vous auprès des autorités locales ou de votre revendeur pour obtenir des conseils sur le recyclage.

(DE): Elektromüll und verbrauchte Batterien sollten nicht zusammen mit Hausmüll entsorgt werden. Tragen Sie zum Umweltschutz bei, indem Sie Artikel weiterverwenden und recyceln. Informieren Sie sich bei Ihrer Kreisverwaltung oder Ihrem Einzelhändler über Recyclingmöglichkeiten.

(ES): Los productos eléctricos no deben desecharse con los residuos domésticos. Le agradecemos que los deposite en los puntos de recogida previstos para su reciclaje. Diríjase a las autoridades locales para obtener consejos sobre el reciclaje.

(IT): I prodotti elettrici non devono essere buttati via con i rifiuti domestici. Si preghi di riciclarli tramite gli appositi punti di raccolta. Rivolgersi alle autorità locali o al proprio rivenditore per ottenere consigli sul riciclaggio.

(NL): Oude elektrische apparaten en oude batterijen mogen niet met het huisvuil worden weggegooid. Beschem het milieu door hergebruik en recycling. Neem contact op met uw gemeente of winkel voor advies over recycling.

(DK): Affald af elektriske produkter og gamle batterier må ikke bortskaffes sammen med husholdningsaffald. Hjælp med at beskytte miljøet ved genbrug. Kontakt din lokale myndighed eller forhandler for rådgivning om genbrug.

(SE): Elektriska avfallsprodukter och gamla batterier ska inte kastas med hushållsavfall. Hjälj till att skydda miljön genom återanvändning/återvinning. Kontakta din lokala myndighet eller återförsäljare för återvinningsråd.

(PL): Zużytych produktów elektrycznych i starych baterii nie należy wyrzucać razem z odpadami domowymi. Pomóż chronić środowisko poprzez ponowne użycie i recykling. Skontaktuj się z lokalnymi władzami lub sprzedawcą, aby uzyskać porady dotyczące recyklingu.

(GR): Τα απορρίμματα ηλεκτρικών προϊόντων και οι παλιές μπαταρίες δεν πρέπει να απορρίπτονται στα οικιακά απορρίμματα. Βοηθήστε στην προστασία του περιβάλλοντος με επαναχρησιμοποίηση, ανακύκλωση. Επικοινωνήστε με την τοπική αρχή ή τον πωλητή για συμβουλές ανακύκλωσης.

(AR): قلم كهربائي أو قلم بطارية قديم يجب التخلص منه مع النفايات المنزلية وليس مع قماماتك المنزلية. اطلب من سلطاتك المحلية أو من بائعك للحصول على نصائح حول إعادة التدوير. يرجى الاتصال بالسلطات المحلية للحصول على نصائح حول إعادة التدوير.

