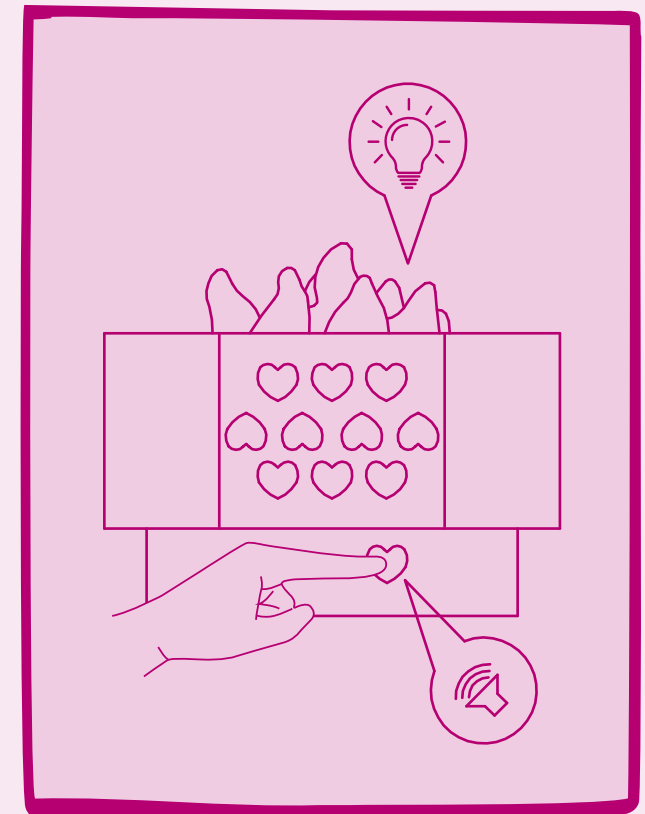
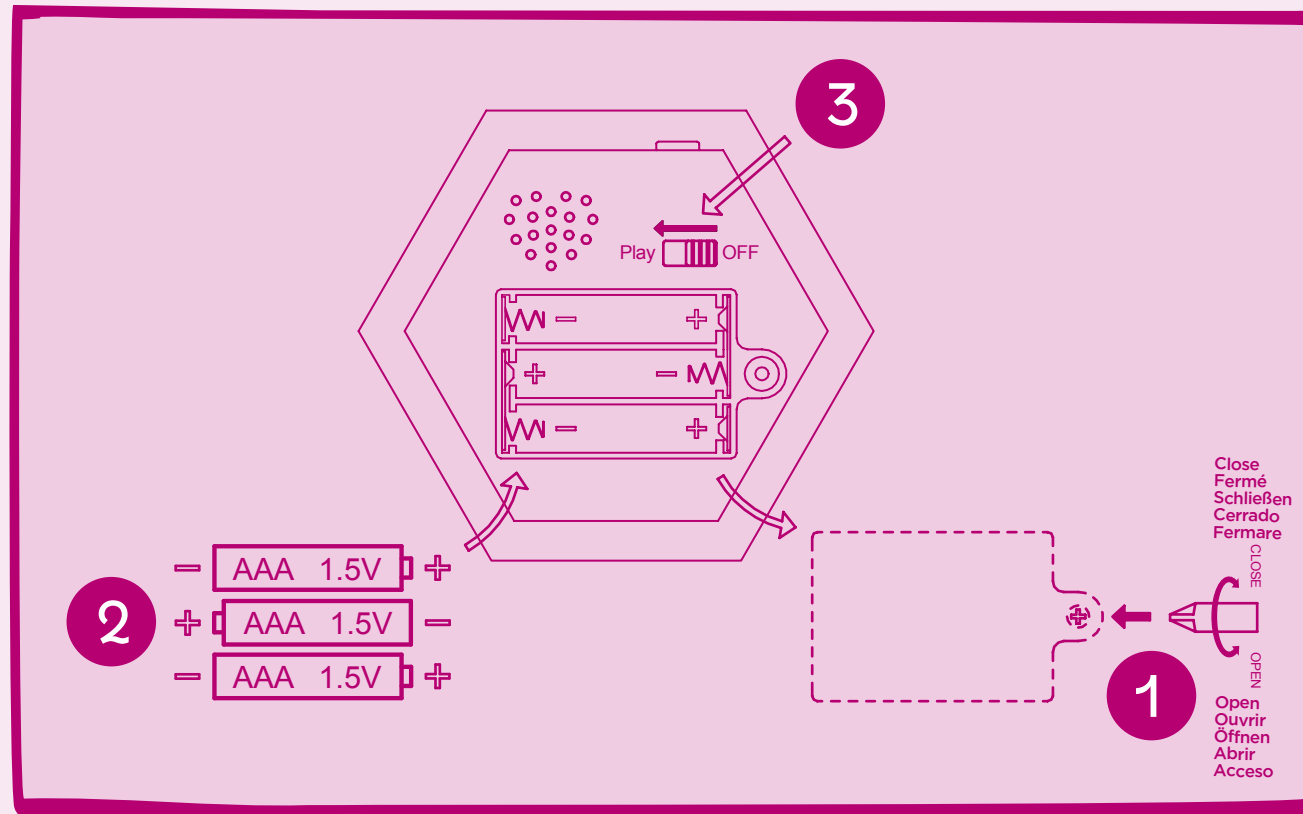




Replacing the batteries for the fire pit/Remplacement des piles du foyer/Batterien der Feuerschale auswechseln/Sustitución de las pils para la hoguera/Sostituzione delle pile per il pozzo del fuoco



BD35426 / BD35426Z

⚠ WARNING:
CHOKING HAZARD—Small parts.
Not for children under 3 years.

⚠ AVERTISSEMENT:
RISQUE DE SUFFOCATION—Petites pièces.
Ce produit n'est pas recommandé pour les enfants de 3 ans et moins.

(EN): WARNING! SMALL PARTS - CHOKING HAZARD. Not suitable for children under 3 years.
(FR): ATTENTION! PETITS ÉLÉMENTS - DANGER D'ÉTOUFFEMENT. Ne convient pas aux enfants de moins de 3 ans.
(DE): ACHTUNG! KLEINE TEILE - ERSTICKUNGSGEFAHR. Nicht für Kinder unter 3 Jahren geeignet.
(ES): ¡ADVERTENCIA! PIEZAS PEQUEÑAS - PELIGRO DE ATRAGANTAMIENTO. No apropiado para niños menores de 3 años.
(IT): AVVERTENZA! RISCHIO DI SOFFOCAMENTO DI PICCOLE PARTI. Non adatto a bambini di età inferiore a 3 anni.
(NL): WAARSCHUWING! KLEINE ONDERDELEN - VERSTIKKINGSGEVAAR. Niet geschikt voor kinderen jonger dan 3 jaar.
(DK): ADVARSEL! Ikke egnet for børn under 3 år. Små dele.
(SE): VARNING! KVÄVNINGSRISK - Små delar. Inte för barn under 3 år.
(PL): OSTRZEŻENIE! MAŁE ELEMENTY - NIEBEZPIECZENSTWO ŻADŁA WNIENIA. Nieodpowiednie dla dzieci w wieku poniżej 3 lat.
(GR): ΠΡΟΣΧΗΜΗ ΚΙΝΔΥΝΟΣ ΠΝΙΓΜΟΥ - Περίεργρα Μικρά Μέρη Δεν είναι κατάλληλα για παιδιά ηλικίας κάτω των 3 ετών.
(AR): تحذير-خطر الاختناق لأن المنتج يحتوي على قطع صغيرة. لا يناسب الأطفال دون 3 سنوات.

OG Adirondack Chairs™

(EN): BATTERY ADVICE

1) Requires 3 x AAA (1.5V) batteries included. 2) Batteries should only be replaced by an adult. 3) Do not mix old and new batteries. 4) Do not mix alkaline, standard or rechargeable batteries. 5) Do not re-charge non-rechargeable batteries. 6) Rechargeable batteries are only to be charged under adult supervision. 7) Rechargeable batteries are to be removed from the product before being charged. 8) Ensure batteries are inserted with the correct polarity. 9) Exhausted batteries should always be removed. 10) The terminals should not be short circuited. ATTENTION: When the module's functions lose performance, follow instructions carefully to install new batteries.

(FR): CONSEILS D'UTILISATION DES PILES

1) Fonctionne avec 3 x AAA (1.5V) piles requises incluses. 2) Les piles ne doivent être remplacées que par un adulte. 3) Ne pas mélanger piles usagées et piles neuves. 4) Ne pas mélanger les piles de type alcalin, les piles standard et les piles rechargeables. 5) Ne pas recharger les piles non rechargeables. 6) Recharger les piles rechargeables seulement en présence d'un adulte qui surveille. 7) Enlever les piles rechargeables du produit avant de les recharger. 8) S'assurer que les piles sont mises en place en respectant la polarité. 9) Toujours enlever les piles usées. 10) Ne pas court-circuiter les bornes. ATTENTION: Lorsque les fonctions du module cessent de fonctionner correctement, suivre les instructions attentivement pour mettre en place des piles neuves.

(DE): BATTERIEINFORMATIONEN

1) Benötigt 3 x AAA (1.5V) Batterien enthalten. 2) Batterien sollten nur von Erwachsenen ersetzt werden. 3) Alte und neue Batterien nicht vermischen. 4) Alkalische, normale und aufladbare Batterien nicht vermischen. 5) Nicht aufladbare Batterien nicht wiederaufladen. 6) Wiederaufladbare Batterien nur unter Aufsicht eines Erwachsenen laden. 7) Wiederaufladbare Batterien müssen aus dem Produkt entfernt werden, bevor sie geladen werden. 8) Batterien müssen mit richtiger Polarität eingelegt werden. 9) Leere Batterien sollten sofort entfernt werden. 10) Pole sollten nicht kurzgeschlossen werden. ACHTUNG: Wenn die Funktionen des Moduls nachlassen, befolgen Sie sorgfältig die Anweisungen zum Einlegen neuer Batterien.

(ES): CONSEJOS DE UTILIZACIÓN DE LAS PILAS

1) Funciona con 3 x AAA (1.5V) pilas incluidas. 2) Las pilas han de ser reemplazadas por un adulto. 3) No mezclar las pilas nuevas con las pilas usadas. 4) No mezclar pilas alcalinas con pilas estándar o con pilas recargables. 5) No recargue pilas no recargables. 6) Las pilas recargables sólo deberán ser recargadas bajo la supervisión de un adulto. 7) Las pilas recargables deben extraerse del artículo antes de ser recargadas. 8) Asegurarse de que las pilas están insertadas con la polaridad correcta. 9) Siempre retirar las pilas gastadas. 10) No cortocircuitar los terminales. ATENCIÓN: Cuando es reducido el rendimiento de las funciones del módulo, sigue las instrucciones con cuidado para instalar nuevas pilas.

(IT): CONSIGLI PER LA BATTERIA

1) Richiede 3 x AAA (1.5V) batterie incluse. 2) Le pile dovrebbero essere sostituite solamente da un adulto. 3) Non mescolare le vecchie pile con le nuove. 4) Non mescolare pile alcaline, standard o ricaricabili. 5) Non ri-ricaricare pile non-ricaricabili. 6) Le pile ricaricabili devono essere ricaricate solamente sotto sorveglianza di un adulto. 7) Le pile ricaricabili saranno rimosse dal prodotto prima di essere ricaricate. 8) Assicurati che le pile siano inserite con la giusta polarità. 9) Le pile scariche dovrebbero essere sempre rimosse. 10) I terminali non dovrebbero essere messi in corte circuito. ATTENZIONE: Quando è ridotto il rendimento delle funzioni del modulo, segue attentamente le istruzioni per installare nuove pile.

(NL): INFORMATIE OVER DE BATTERIJEN

1) Gebruik 3 x AAA (1.5V) batterijen bijgesloten. 2) Batterijen mogen alleen door een volwassene aangebracht worden. 3) Oude en nieuwe batterijen niet door elkaar gebruiken. 4) Gebruik geen alkaline, normale of oplaadbare batterijen door elkaar. 5) Batterijen die niet oplaadbaar zijn niet opladen! 6) Oplaadbare batterijen mogen alleen onder toezicht van een volwassene worden opgeladen. 7) Oplaadbare batterijen eerst uit het product halen voordat deze opnieuw worden opgeladen. 8) Batterijen dienen met de goede polariteit (+ / -) aangebracht te worden. 9) Lege batterijen dienen onmiddellijk verwijderd te worden. 10) De polen (bv. + / +) mogen geen kortsluiting veroorzaken. VOORZICHTIG: Als de functies van de module niet meer werken, volgt u de instructies zorgvuldig om nieuwe batterijen te installeren.

(DK): BATTERIERÅDGVNING

1) Bruger 3 x AAA (1.5V) batterier i størrelse - Inkluderet. 2) Batterier bør kun udskiftes af en voksen. 3) Bland ikke gamle og nye batterier. 4) Bland ikke alkaliske, standard- eller genopladelige batterier. 5) Genoplad ikke genopladelige batterier. 6) Genopladelige batterier må kun oplades under opsyn af voksne. 7) Genopladelige batterier skal fjernes fra produktet, inden de oplades. 8) Sørg for, at batterierne er isat med den korrekte polaritet. 9) Udtjente batterier skal altid fjernes. 10) Terminalerne bør ikke kortsluttes. FORSIGTIG: Hvis modulets funktioner holder op med at fungere, skal du nøje følge instruktionerne for at installere nye batterier.

(SE): BATTERIERÅDGVNING

1) Använd 3 x AAA (1.5V) batterier - Ingår. 2) Batterier bör endast bytas ut av en vuxen. 3) Blanda inte gamla och nya batterier. 4) Blanda inte alkaliska, standardbatterier eller uppladdningsbara batterier. 5) Ladda inte icke-uppladdningsbara batterier igen. 6) Uppladdningsbara batterier får endast laddas under övervakning av vuxna. 7) Uppladdningsbara batterier ska tas ur produkten innan de laddas. 8) Se till att batterierna är isat med rätt polaritet. 9) Tömda batterier ska alltid tas bort. 10) Terminalerna bör inte kortslutas. FÖRSIKTIGHET: Om modulens funktioner slutar fungera, följ noga instruktionerna för att installera nya batterier.

(PL): WYMIANA BATERII

Wmontowaniu 3 baterie AAA (1.5V). Wymiana baterii może dokonywać wyłącznie osoba dorosła. Nie należy mieszać ze sobą baterii nowych i używanych, ani też różnych typów baterii (alkalicznych, standardowych czy przeznaczonych do ładowania). Baterie nie przewidziane do ładowania nie mogą być ładowane. Baterie przewidziane do ładowania mogą być ładowane jedynie pod nadzorem osoby dorosłej. Należy je przed ładowaniem wyjąć z zabawki. Baterie należy zakładać z zachowaniem prawidłowej biegunowości. Wyczerpane baterie należy zawsze wyjąć z zabawki. Nie wolno zwierać zacisków zasilania. UWAGA: Jeśli funkcje modułu przestaną działać, postępuj zgodnie z instrukcjami, aby zainstalować nowe baterie.

(GR): ΣΥΜΒΟΥΛΕΣ ΜΠΑΤΑΡΙΩΝ

Απαιτούνται 3 x AAA (1.5V) μπαταρίες. Περιλαμβάνονται μπαταρίες. Οι μη αναφορτιζόμενες μπαταρίες δεν πρέπει να αναφορτιστούν. Οι αναφορτιζόμενες μπαταρίες πρέπει να αφαιρεθούν από το παιχνίδι πριν φορτιστούν. Οι αναφορτιζόμενες μπαταρίες πρέπει να φορτίζονται μόνο υπό την επίβλεψη ενηλίκων. Δεν πρέπει να αναμενθούν διαφορετικοί τύποι μπαταριών ή νέες και μεταχειρισμένες μπαταρίες. Πρέπει να χρησιμοποιούνται μόνο μπαταρίες του ίδιου ή ισοδύναμου τύπου όπως συνιστάται. Οι μπαταρίες πρέπει να τοποθετούνται με τη σωστή πολικότητα. Οι εξαντλημένες μπαταρίες πρέπει να αφαιρεθούν από το παιχνίδι. Τα τερματικά τροφοδοσίας δεν πρέπει να βραχυκυκλώνονται. ΠΡΟΣΟΧΗ: Όταν οι λειτουργίες της μονάδας χάσουν την απόδοση, ακολουθήστε προσεκτικά τις οδηγίες για την εγκατάσταση νέων μπαταριών. ΠΡΟΣΟΧΗ: Εάν οι λειτουργίες της μονάδας σταματήσουν να λειτουργούν, ακολουθήστε προσεκτικά τις οδηγίες για την εγκατάσταση νέων μπαταριών.

(AR): نصيحة البطاري

٢ بطاريات AAA (١,٥ فولت) متضمنة. ٢) يجب استبدال البطاريات بواسطة شخص بالغ فقط. ٣) لا تخلط البطاريات القديمة والجديدة. ٤) لا تخلط بين البطاريات (AG x ١) تستخدم بطاريات بحجم ٣ القلوية أو القياسية أو القابلة لإعادة الشحن. ٥) لا تقم بإعادة شحن البطاريات غير القابلة لإعادة الشحن. ٦) يتم شحن البطاريات القابلة لإعادة الشحن فقط تحت إشراف الكبار. ٧) يجب إزالة البطاريات القابلة لإعادة الشحن من المنتج قبل شحنها. ٨) تأكد من إدخال البطاريات بالطريقة الصحيحة. ٩) يجب دائما إزالة البطاريات المستخدمة. ١٠) يجب ألا تكون المحطات قصيرة الدائرة

(EN): Please remove all packaging materials before giving to children. (FR): Veuillez retirer tout l'emballage avant de donner le produit à des enfants. (DE): Vor Übergabe an Kinder bitte sämtliches Verpackungsmaterial entfernen. (ES): Por favor quitar todos los materiales del embalaje antes de darlo a los niños. (IT): Per favore rimuovi tutti i materiali dell'imballaggio prima di darlo ai bambini. (NL): Verwijder de verpakking voordat het product aan een kind wordt gegeven. (DK): Fjern alt emballagematerial, inden det gives til børn. (SE): Ta bort allt förpackningsmaterial innan du ger till barn. (PL): Przed podaniem dzieciom należy usunąć wszystkie materiały opakowaniowe. (GR): Αφαιρέστε όλα τα υλικά συσκευασίας πριν τα δώσετε σε παιδιά. (AR): يرجى إزالة جميع مواد التغليف قبل إعطائها للأطفال

(EN): Please retain this information for future reference. (FR): Conserver soigneusement ces instructions pour consultations ultérieures. (DE): Für künftige Verwendung aufbewahren. (ES): Por favor, guarde esta información para referencia futura. (IT): Si prega di conservare queste informazioni per riferimento futuro. (NL): Bewaar deze informatie voor toekomstig gebruik. (DK): Gem venligst geminde information for fremtidig brug. (SE): Spara denna information för framtida referens. (PL): Prosimy o zachowanie tych informacji na przyszłość. (GR): Διατηρήστε αυτές τις πληροφορίες για μελλοντική αναφορά. (AR): يرجى الاحتفاظ بهذه المعلومات للرجوع إليها في المستقبل.

(EN): Waste electrical products and old batteries should not be disposed with household waste. Help protect the environment by reuse, recycling. Check with your local authority or retailer for recycling advice. (FR): Les produits électriques ne doivent pas être mis au rebut avec les déchets ménagers. Merci de les recycler dans les points de collecte prévus à cet effet. Adressez-vous auprès des autorités locales ou de votre revendeur pour obtenir des conseils sur le recyclage. (DE): Elektromüll und verbrauchte Batterien sollten nicht zusammen mit Hausmüll entsorgt werden. Tragen Sie zum Umweltschutz bei, indem Sie Artikel weiterverwenden und recyceln. Informieren Sie sich bei Ihrer Kreisverwertung oder Ihrem Einzelhändler über Recyclingmöglichkeiten. (ES): Los productos eléctricos no deben desecharse con los residuos domésticos. Le agradecemos que los depositate en los puntos de recogida previstos para su reciclaje. Diríjase a las autoridades locales para obtener consejos sobre el reciclaje. (IT): I prodotti elettrici non devono essere buttati via con i rifiuti domestici. Si prega di riciclarli tramite gli appositi punti di raccolta. Rivolgersi alle autorità locali o al proprio rivenditore per ottenere consigli sul riciclaggio. (NL): Oude elektrische apparaten en oude batterijen mogen niet met het huisvuil worden weggegooid. Bescherm het milieu door hergebruik en recycling. Neem contact op met uw gemeente of winkel voor advies over recycling. (DK): Afald af elektriske produkter og gamle batterier må ikke bortskaffes sammen med husholdningsaffald. Hjælp med at beskytte miljøet ved genbrug, genbrug. Kontakt din lokale myndighed eller forhandler for rådgivning om genbrug. (SE): Elektriska avfallsprodukter och gamla batterier ska inte kastas med hushållsavfall. Hjälp till att skydda miljön genom återanvändning, återvinning. Kontakta din lokala myndighet eller återförsäljare för återvinningsråd. (PL): Zużytych produktów elektrycznych i starych baterii nie należy wyrzucać razem z odpadami domowymi. Pomóż chronić środowisko poprzez ponowne użycie i recykling. Skontaktuj się z lokalnymi władzami lub sprzedawcą, aby uzyskać porady dotyczące recyklingu. (GR): Τα απορριμματα ηλεκτρικών προϊόντων και οι παλιές μπαταρίες δεν πρέπει να απορρίπτονται στα οικιακά απορρίμματα. Βοηθήστε στην προστασία του περιβάλλοντος με επαναχρησιμοποίηση, ανακύκλωση. Επικοινωνήστε με την τοπική αρχή ή τον πωλητή για συμβουλές ανακύκλωσης. (AR): لا ينبغي التخلص من المنتجات الكهربائية والبطاريات القديمة مع النفايات المنزلية. ساعد في حماية البيئة عن طريق إعادة التدوير. تواصل مع السلطات المحلية أو البائع للحصول على نصائح حول إعادة التدوير.

CAN ICES-3 (B)/NMB-3(B)

(EN): This device complies with Part 15 of the FCC Rules. Operation is subject to the following two conditions: (1) this device may not cause harmful interference, and (2) this device must accept any interference received, including interference that may cause undesired operation.

Warning: changes or modifications to this unit not expressly approved by the party responsible for compliance could void the user's authority to operate the equipment.
NOTE: This equipment has been tested and found to comply with the limits for a Class B digital device, pursuant to Part 15 of the FCC Rules. These limits are designed to provide reasonable protection against harmful interference in a residential installation. This equipment generates, uses and can radiate radio frequency energy and, if not installed and used in accordance with the instructions, may cause harmful interference to radio communications. However, there is no guarantee that interference will not occur in a particular installation. If this equipment does cause harmful interference to radio or television reception, which can be determined by turning the equipment off and on, the user is encouraged to try to correct the interference by one or more of the following measures:

- Reorient or relocate the receiving antenna.
- Increase the separation between the equipment and receiver.
- Connect the equipment into an outlet on a circuit different from that to which the receiver is connected.
- Consult the dealer or an experienced radio/TV technician for help.

(FR): Ce produit répond aux exigences de la section 15 de la réglementation FCC. Son fonctionnement est soumis aux deux conditions suivantes : (1) cet appareil ne doit pas causer d'interférences nuisibles, et (2) cet appareil doit accepter toute autre interférence reçue, y compris les interférences pouvant entraîner un fonctionnement non désiré. Attention: les changements ou modifications apportés à cet appareil, non expressément approuvés par la partie responsable de la conformité pourraient annuler le droit accordé à l'utilisateur d'exploiter l'appareil.

NOTE: Cet appareil a été testé et respecte les limitations d'un appareil numérique de classe B, conformément à la partie 15 du règlement FCC. Ces normes visent à fournir aux installations résidentielles une protection raisonnable contre les interférences. Cet équipement produit, utilise et peut émettre des fréquences radio et, s'il n'est pas installé et utilisé conformément aux présentes instructions, peut causer des interférences nuisibles aux communications radio. Cependant, il n'existe aucune garantie contre ces interférences, quel que soit l'installation. Si ce matériel occasionne des interférences nuisibles aux réceptions radio ou télévisuelles, ce qui peut être déterminé en allumant et en éteignant l'appareil, l'utilisateur est invité à corriger ce problème en prenant une ou plusieurs des mesures suivantes:

- Réorienter ou repositionner l'antenne de réception.
- Augmenter la distance séparant l'équipement du récepteur.
- Brancher l'appareil sur un circuit différent de celui du récepteur.
- Consultez le fournisseur ou un technicien radio/TV expérimenté.



our generation™

BD35426 / BD35426Z