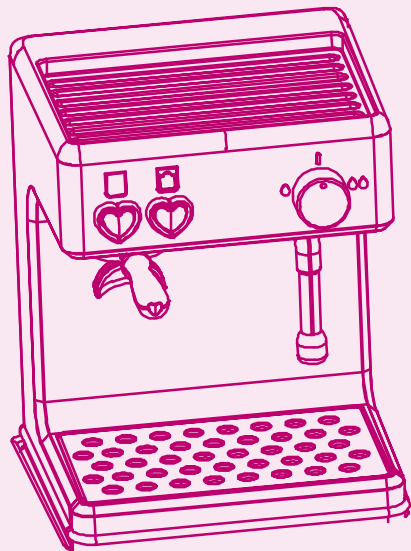


OG Love U Latte™

Replacing Batteries/ Remplacement De Piles/
Batterien Auswechseln/ Cambio De Pilas/ Sostituzione Batterie



1

Open/Ouvrir
Öffnen/Abrir
Acceso

Close / Fermé
Schließen/Cerrado
Fermare

(EN): Open and close the battery cover at the back with a Phillips-head screwdriver (screwdriver not included).
(FR): Ouvrir et fermer le couvercle du compartiment à piles à l'arrière à l'aide d'un tournevis cruciforme (non inclus).
(DE): Öffnen und schließen Sie das Batteriefach auf der Rückseite mit einem Kreuzschlitzschraubendreher (nicht im Lieferumfang enthalten).
(ES): Abre y cierra la tapa del compartimento de las pilas en la parte posterior con un destornillador de cabeza Phillips (no incluido).
(IT): Aprire e chiudere il coperchio del vano pile sul retro con un cacciavite a croce (non incluso).

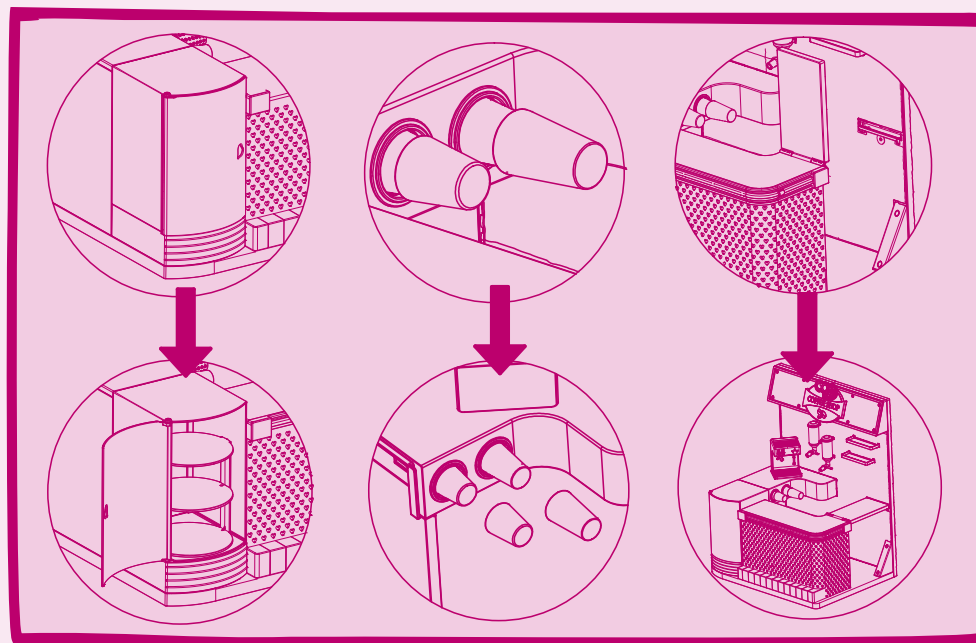
2

(EN): Install 3 x AAA (1.5V) batteries and follow the polarity as shown.
(FR): Installe 3 piles AAA (1.5V) en respectant la polarité, comme le montre l'illustration.
(DE): 3 x AAA (1.5V) Batterien unter Beachtung der abgebildeten Polarität einlegen.
(ES): Instala 3 pilas AAA (1.5V) y sigue la polaridad como mostrado.
(IT): ISTALLI 3 pile AAA (1.5V) e segui la polarità come mostrato.

3

(EN): Slide the button to "ON" position.
(FR): Glissez le bouton à la position « ON ».
(DE): Schieben Sie die Taste auf die Position "ON".
(ES): Desliza el botón a la posición "encendido".
(IT): Far scorrere il pulsante nella posizione "accensione".

our generation® **3+**



(EN): Please remove all packaging materials before giving to children. (FR): Veuillez retirer tout l'emballage avant de donner le produit à des enfants. (DE): Vor Übergabe an Kinder bitte sämtliches Verpackungsmaterial entfernen. (ES): Por favor quita todos los materiales del embalaje antes de darlo a los niños. (IT): Per favore rimuovi tutti i materiali dell'imballaggio prima di darlo ai bambini. (NL): Verwijder de verpakking voordat het product aan een kind wordt gegeven. (DK): Fjern alt emballagemateriale, inden det gives til børn. (SE): Ta bort allt förpackningsmaterial innan du ger till barn. (PL): Przed podaniem dzieciom należy usunąć wszystkie materiały opakowaniowe. (GR): Αφαιρέστε όλα τα υλικά συσκευασίας πριν τα δώσετε σε παιδιά. (AR): يرجى إزالة جميع مواد التغليف والتعليق قبل إعطائها للأطفال.

Please retain this information for future reference.
Renseignements à conserver.
Diese information bitte aufbewahren.
Guardar esta información para futuras.
Istruzioni da conservare.
Deze informatie goed bewaren.
Opbevar disse oplysninger til fremtidig reference.
Spara denna information för framtida referens.
Prosimy o zachowanie tych informacji na przyszłość.
Διατηρήστε αυτές τις πληροφορίες για μελλοντική αναφορά.
يرجى الاحتفاظ هذه المعلومات للرجوع إليها في المستقبل.

(EN): **A** Press the left button to play grinding sound.
B Press the right button to play coffee drip sound.
C Turn the dial for steam sound.

(FR): **A** Appuie sur le bouton de gauche pour entendre un son de moulin à café.
B Appuie sur le bouton de droite pour entendre un son de café qui coule.
C Tourne le cadran pour entendre un son de vapeur.

(DE): **A** Durch Drücken des linken Knopfes ertönt das Kaffeemahlgeräusch.
B Durch Drücken des rechten Knopfes ertönt das Kaffeetroppfgeräusch.
C Durch Drehen des Drehknopfes wird das Dampfgeräusch aktiviert.

(ES): **A** Presiona el botón izquierdo para reproducir el sonido de molienda de café.
B Presiona el botón derecho para reproducir el sonido de goteo de café.
C Gira botón giratorio para el sonido de vapor.

(IT): **A** Premi il tasto sinistro per riprodurre il suono della macinazione del caffè.
B Premi il tasto destro per riprodurre il suono goccia di caffè.
C Ruotare il tasto fino a selezionare il suono del vapore.

(EN): BATTERY ADVICE

Requires 3 X AAA (1.5V). Batteries included. Non-rechargeable batteries are not to be recharged. Rechargeable batteries are to be removed from the toy before being charged. Rechargeable batteries are only to be charged under adult supervision. Different types of batteries or new and used batteries are not to be mixed. Only batteries of the same or equivalent type as recommended are to be used. Batteries are to be inserted with the correct polarity (+/-). Exhausted batteries are to be removed from the toy. The supply terminals are not to be short-circuited. ATTENTION: When the module's functions lose performance, follow instructions carefully to install new batteries.

(FR): CONSEILS D'UTILISATION DES PILES

Fonctionne avec 3 piles AAA (1.5V). Piles requises incluses. Les piles ne doivent être remplacées que par un adulte. Ne pas mélanger piles usagées et piles neuves. Ne pas mélanger les piles de type alcalin, les piles standard et les piles rechargeables. Ne pas recharger les piles non rechargeables. Recharger les piles rechargeables seulement en présence d'un adulte qui surveille. Enlever les piles rechargeables du produit avant de les recharger. S'assurer que les piles sont mises en place en respectant la polarité (+/-). Toujours enlever les piles usées. Ne pas court-circuiter les bornes. ATTENTION: Lorsque les fonctions du module cessent de fonctionner correctement, suivre les instructions attentivement pour mettre en place des piles neuves.

(DE): BATTERIEINFORMATIONEN

Benötigt 3 X AAA (1.5V). Batterien enthalten. Batterien sollten nur von Erwachsenen ersetzt werden. Alte und neue Batterien nicht vermischen. Alkalische, normale und aufladbare Batterien nicht vermischen. Nicht aufladbare Batterien nicht wiederaufladen. Wiederaufladbare Batterien nur unter Aufsicht eines Erwachsenen laden. Wiederaufladbare Batterien müssen aus dem Produkt entfernt werden, bevor sie geladen werden. Batterien müssen mit richtiger Polarität eingelegt werden (+/-). Leere Batterien sollten sofort entfernt werden. Pole sollten nicht kurzgeschlossen werden. ACHTUNG: Wenn die Funktionen des Moduls nachlassen, befolgen Sie sorgfältig die Anweisungen zum Einlegen neuer Batterien.

(ES): CONSEJOS DE UTILIZACIÓN DE LAS PILAS

Funciona con 3 pilas AAA (1.5V). Pilas requeridas - incluidas. Las pilas han de ser reemplazadas por un adulto. No mezclar las pilas nuevas con las pilas usadas. No mezclar pilas alcalinas con pilas estándar o con pilas recargables. No recargue pilas no recargables. Las pilas recargables sólo deberán ser recargadas bajo la supervisión de un adulto. Las pilas recargables deben extraerse del artículo antes de ser recargadas. Asegurarse de que las pilas están insertadas con la polaridad correcta (+/-). Siempre retirar las pilas gastadas. No cortocircuitar los terminales. ATENCIÓN: Cuando es reducido el rendimiento de las funciones del módulo, sigue las instrucciones con cuidado para instalar nuevas pilas.

(IT): CONSIGLI PER LA BATTERIA

Richiede 3 pile (da essere specificate) AAA (1.5V). Batterie incluse. Le pile dovrebbero essere sostituite solamente da un adulto. Non mescolare le vecchie pile con le nuove. Non mescolare pile alcaline, standard o ricaricabili. Non ricaricare pile non-ricaricabili. Le pile ricaricabili devono essere ricaricate solamente sotto supervisione adulta. Le pile ricaricabili saranno rimosse dal prodotto prima di essere ricaricate. Assicurati che le pile siano inserite con la giusta polarità (+/-). Le pile scariche dovrebbero essere sempre rimosse. I terminali non dovrebbero essere messi in corte circuito. ATTENZIONE: Quando è ridotto il rendimento delle funzioni del modulo, segue attentamente le istruzioni per installare nuove pile.

(NL): INFORMATIE OVER DE BATTERIJEN

Gebruik 3 X AAA (1.5V). Batterijen bijgesloten. Batterijen mogen alleen door een volwassene aangebracht worden. Oude en nieuwe batterijen niet door elkaar gebruiken. Gebruik geen alkaline, normale of oplaadbare batterijen door elkaar. Batterijen die niet oplaadbaar zijn niet opladen! Oplaadbare batterijen mogen alleen onder toezicht van een volwassene worden opgeladen. Oplaadbare batterijen eerst uit het product halen voordat deze opnieuw worden opgeladen. Batterijen dienen met de goede polariteit (+/-) aangebracht te worden. Leg de batterijen dienen onmiddellijk verwijderd te worden. De polen (bv. +/-) mogen geen kortsluiting veroorzaken. VOORZICHTIG: Als de functies van de module niet meer werken, volgt u de instructies zorgvuldig om nieuwe batterijen te installeren.

This device complies with Part 15 of the FCC Rules. Operation is subject to the following two conditions: (1) this device may not cause harmful interference, and (2) this device must accept any interference received, including interference that may cause undesired operation. Caution: changes or modifications to this unit not expressly approved by the party responsible for compliance could void the user's authority to operate the equipment. NOTE: This equipment has been tested and found to comply with the limits for a Class B digital device, pursuant to Part 15 of the FCC Rules. These limits are designed to provide reasonable protection against harmful interference in a residential installation. This equipment generates, uses and can radiate radio frequency energy and, if not installed and used in accordance with the instructions, may cause harmful interference to radio communications. However, there is no guarantee that interference will not occur in a particular installation. If this equipment does cause harmful interference to radio or television reception, which can be determined by turning the equipment off and on, the user is encouraged to try to correct the interference by one or more of the following measures: • Reorient or relocate the receiving antenna. • Increase the separation between the equipment and receiver. • Connect the equipment into an outlet on a circuit different from that to which the receiver is connected. • Consult the dealer or an experienced radio/TV technician for help.

Ce dispositif est conforme à l'article 15 des règlements du FCC. La manoeuvre est sujette à ces 2 conditions : (1) ce dispositif ne causerait pas d'interférence et (2) ce dispositif devrait accepter toute interférence reçue, incluant l'interférence qui causerait une manoeuvre non voulue. Mise en garde : les changements ou modifications qui ne sont pas expressément approuvés par le responsable des conformités pourraient annuler. Le droit de l'utilisateur de manoeuvrer cet appareil NOTE : Cet appareil a été testé et trouvé conforme aux limites de dispositifs digitaux de classe B selon l'article 15 des règlements de FCC. Ces limites sont conçues pour donner une protection raisonnable contre les interférences nocives dans une demeure résidentielle. Cet appareil génère, utilise et peut émettre des radiations d'énergie de fréquences radios et, s'il n'est pas installé et utilisé selon les instructions, pourrait endommager l'interférence des communications de radio. Si cet appareil cause une interférence à la réception d'une radio ou télévision et qui peut être déterminé en allumant out éteignant l'appareil, l'utilisateur peut prendre les mesures suivantes pour le corriger : • Orienter ou localiser de nouveau l'antenne réceptrice. • Augmenter l'espace entre l'appareil et le récepteur. • Connecter l'appareil à une prise différente de celle du circuit du récepteur. • Consulter un concessionnaire ou un technicien de radio ou télévision pour obtenir de l'aide.

(EN): Waste electrical products and old batteries should not be disposed with household waste. Help protect the environment by reuse, recycling. Check with your local authority or retailer for recycling advice.
(FR): Les produits électriques ne doivent pas être mis au rebut avec les déchets ménagers. Merci de les recycler dans les points de collecte prévus à cet effet. Adressez-vous auprès des autorités locales ou de votre revendeur pour obtenir des conseils sur le recyclage.
(DE): Elektromüll und verbrauchte Batterien sollten nicht zusammen mit Hausmüll entsorgt werden. Tragen Sie zum Umweltschutz bei, indem Sie Artikel weiterverwenden und recyceln. Informieren Sie sich bei Ihrer Kreisverwaltung oder Ihrem Einzelhändler über Recyclingmöglichkeiten.
(ES): Los productos eléctricos no deben desecharse con los residuos domésticos. Le agradecemos que los deposites en los puntos de recogida previstos para su reciclaje. Diríjase a las autoridades locales para obtener consejos sobre el reciclaje.
(IT): I prodotti elettrici non devono essere buttati via con i rifiuti domestici. Si prega di riciclarli tramite gli appositi punti di raccolta. Rivolgersi alle autorità locali o al proprio rivenditore per ottenere consigli sul riciclaggio.
(NL): Afgedankte elektrische producten en oude batterijen horen niet bij het huishoudelijk afval. Help het milieu te beschermen door hergebruik, recycling. Neem contact op met uw plaatselijke overheid voor recyclingadvies.
(DK): Affald af elektriske produkter og gamle batterier må ikke bortskaffes sammen med husholdningsaffald. Hjælp med at beskytte miljøet ved genbrug, genbrug. Kontakt din lokale myndighed eller forhandler for rådgivning om genbrug.
(SE): Elektriska avfallsprodukter och gamla batterier ska inte kastas med hushållsavfall. Hjälpa till att skydda miljön genom återanvändning, återvinning. Kontakta din lokala myndighet eller återförsäljare för återvinningsråd.
(PL): Zużytych produktów elektrycznych i starych baterii nie należy wyrzucać razem z odpadami domowymi. Pomóż chronić środowisko poprzez ponowne użycie i recykling. Skontaktuj się z lokalnymi władzami lub sprzedawcą, aby uzyskać porady dotyczące recyklingu. Ta
(GR): Απορριψίματα ηλεκτρικών προϊόντων και οι παλιές μπαταρίες δεν πρέπει να απορρίπτονται στα οικιακά απορρίμματα. Βοηθήστε στην προστασία του περιβάλλοντος με επαναχρησιμοποίηση, ανακύκλωση. Επικοινωνήστε με την τοπική αρχή ή τον πωλητή για συμβουλές ανακύκλωσης.
(AR): لا ينبغي التخلص من نفايات المنتجات الكهربائية والبطاريات القديمة في النفايات المنزلية. ساعد في حماية البيئة عن طريق إعادة الاستخدام وإعادة التدوير. تحقق مع السلطة المحلية أو بائع التجزئة للحصول على نصائح حول إعادة التدوير.

(DK): BATTERIÆDGVNING

Kræver 3 x AAA (1,5 V). Batterier inkluderet. Ikke-genopladelige batterier må ikke genoplades. Genopladelige batterier skal fjernes fra legetøjet, inden de oplades. Genopladelige batterier oplades kun under opsyn af voksne. Forskellige batterityper eller nye og brugte batterier må ikke blandes. Der må kun bruges batterier af samme eller tilsvarende type som anbefalet. Batterier skal indsættes med den korrekte polaritet (+/-). Udtjente batterier skal fjernes fra legetøjet. Forsyningsterminalerne skal ikke kortsluttes. OBS: Når modulens funktioner mister ydeevne, skal du følge instruktionerne omhyggeligt for at installere nye batterier.

(SE): BATTERIANVISNING

Kräver 3 X AAA (1,5 V). Batterier ingår. Icke-uppladdningsbara batterier ska inte laddas. Uppladdningsbara batterier ska tas bort från leksaken innan de laddas. Uppladdningsbara batterier får endast laddas under övervakning av vuxna. Olika typer av batterier eller nya och begagnade batterier får inte blandas. Endast batterier av samma eller motsvarande typ som rekommenderas ska användas. Batterier ska sättas in med rätt polaritet (+/-). Tömda batterier ska tas bort från leksaken. Försörjningsterminalerna får inte kortslutas. OBS! När modulens funktioner tappat prestanda, följ instruktionerna noggrant för att installera nya batterier.

(PL): WSKAZÓWKI DOTYCZĄCE AKUMULATORA

Wymaga 3 baterii AAA (1,5 V). Zawiera baterie. Baterii jednorazowego użytku nie należy ładować. Akumulatory należy wyjąć z zabawki przed ładowaniem. Akumulatory mogą być ładowane tylko pod nadzorem osoby dorosłej. Nie należy mieszać różnych typów baterii ani baterii nowych i używanych. Należy używać tylko baterii tego samego lub równoważnego typu, jak zalecane. Baterie należy wkładać z zachowaniem właściwej biegunowości (+/-). Wyczerpane baterie należy wyjąć z zabawki. Nie wolno zwiierać zacisków zasilania. UWAGA: Gdy funkcje modułu tracą wydajność, postępuj zgodnie z instrukcjami, aby zainstalować nowe baterie.

(GR): ΣΥΜΒΟΥΛΕΣ ΜΠΑΤΑΡΙΩΝ

Απαιτεί 3 X AAA (1,5V). Περιλαμβάνονται μπαταρίες. Οι μη επαναφορτιζόμενες μπαταρίες δεν πρέπει να επαναφορτιστούν. Οι επαναφορτιζόμενες μπαταρίες πρέπει να αφαιρεθούν από το παιχνίδι πριν φορτιστούν. Οι επαναφορτιζόμενες μπαταρίες πρέπει να φορτίζονται μόνο υπό την επίβλεψη ενηλίκων. Δεν πρέπει να αναμειγνύονται διαφορετικοί τύποι μπαταριών ή νέες και μεταχειρισμένες μπαταρίες. Πρέπει να χρησιμοποιούνται μόνο μπαταρίες του ίδιου ή ισοδύναμου τύπου όπως συνιστάται. Οι μπαταρίες πρέπει να τοποθετηθούν με τη σωστή πολικότητα (+/-). Οι εξαντλημένες μπαταρίες πρέπει να αφαιρεθούν από το παιχνίδι. Τα τερματικά τροφοδοσίας δεν πρέπει να βραχυκυκλώνονται. ΠΡΟΣΟΧΗ: Όταν οι λειτουργίες της μονάδας χάσουν την απόδοσή τους, ακολουθήστε προσεκτικά τις οδηγίες για να εγκαταστήσετε νέες μπαταρίες.

(AR): تتطلب نصيحة البطارية (1.5 x 3) AAA فولت

البطاريات وشملت، البطاريات غير القابلة لإعادة الشحن لا يجب إعادة شحنها. يجب إزالة البطاريات القابلة لإعادة الشحن من اللعبة قبل شحنها. يتم شحن البطاريات القابلة لإعادة الشحن فقط تحت إشراف الكبار. لا يجوز خلط أنواع مختلفة من البطاريات أو البطاريات الجديدة والمستعملة. يتم استخدام البطاريات من نفس النوع أو نوع مكافئ على النحو الموصى به فقط. يتم إدخال البطاريات بالطريقة الصحيحة. يجب إزالة البطاريات المستنفدة من اللعبة. لا يجب أن تكون محطات الإمداد قصيرة الدائرة. تنبيه: عندما تفقد وظائف الوحدة الأداء، اتبع التعليمات بعناية لتكوين بطاريات جديدة.

(EN): WARNING! SMALL PARTS - CHOKING HAZARD. Not suitable for children under 3 years.
(FR): ATTENTION! PETITS ÉLÉMENTS - DANGER D'ÉTOUFFEMENT. Ne convient pas aux enfants de moins de 3 ans.
(DE): ACHTUNG! KLEINE TEILE - ERSTICKUNGSGEFÄHR. Nicht für Kinder unter 3 Jahren geeignet.
(ES): ¡ADVERTENCIA! PIEZAS PEQUEÑAS - PELIGRO DE ATRAGANTAMIENTO. No apropiado para niños menores de 3 años.
(IT): AVVERTENZA! RISCHIO DI SOFFOCAMENTO DI PICCOLE PARTI. Non adatto a bambini di età inferiore a 3 anni.
(NL): WAARSCHUWING! KLEINE ONDERDELEN - VERSTIKKINGSGEVAAR. Niet geschikt voor kinderen jonger dan 3 jaar.
(DK): ADVARSEL! SMÅ DELE - FARE FOR AFKØKNING. Ikke egnet til børn under 3 år.
(SE): VARNING! KVAVNINGSRISIK - Små delar. Inte för barn under 3 år.
(PL): OSTRZEŻENIE! MAŁE ELEMENTY - NIEBEZPIECZYSTWO ZADŁAWIENIA. Nieodpowiednie dla dzieci w wieku poniżej 3 lat.
(GR): ΠΡΟΣΟΧΗ! ΚΙΝΔΥΝΟΣ ΠΝΙΓΜΟΥ - Περιέχονται μικρά μέρη. Δεν είναι κατάλληλο για παιδιά ηλικίας κάτω των 3 ετών.
(AR): تحذير: خطر الاختناق لأن المنتج يحتوي على أجزاء صغيرة. لا يناسب الأطفال دون 3 سنوات.



CAN ICES-3 (B)/NMB-3(B)

⚠ AVERTISSEMENT:
RISQUE DE SUFFOCATION—
Petites pièces. Ce produit n'est pas recommandé pour les enfants de 3 ans et moins.

⚠ WARNING:
CHOKING HAZARD—Small parts.
Not for children under 3 years.

BD35354/B035354Z